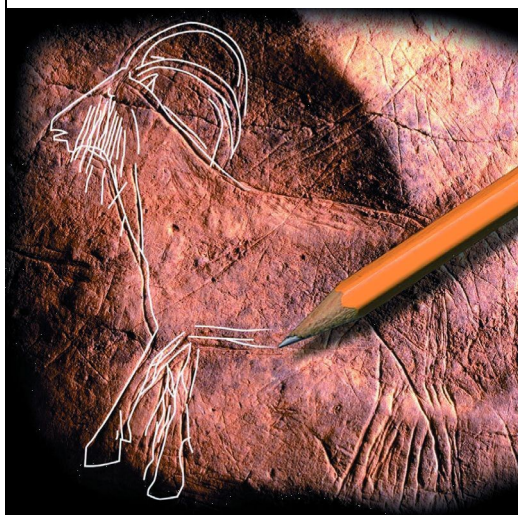


L'art des cavernes en action

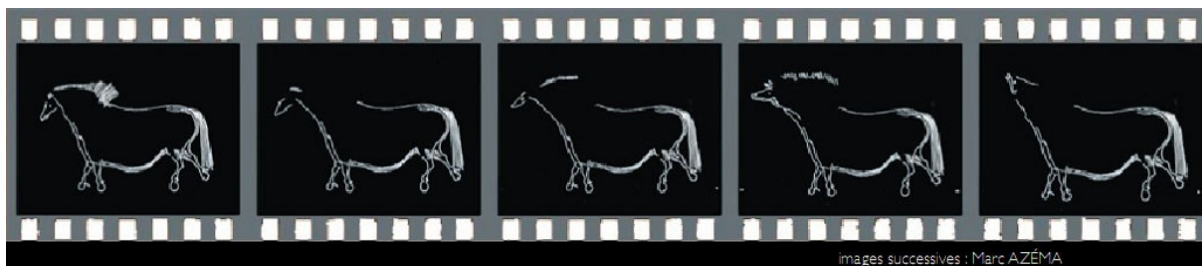
Préhistosite de Ramioul, du 2 juillet au 23 décembre 2010



Le saviez-vous? L'invention du "cinéma" daterait de la Préhistoire... C'est du moins le message que l'exposition "L'art des cavernes en action" laisse transparaître. Sont-ils bien morts, ces mammouths, bisons et aurochs, fixés à l'ocre sur la pierre il y a des milliers d'années? A y regarder de plus près, ces traits superflus ou cette patte bizarrement pliée ne sont pas le fait d'une maladresse... Et s'ils manifestaient plutôt les prémices d'un mouvement imaginé par l'artiste pour rendre son oeuvre aussi vivante que son modèle de chair?

Par des projections et des technologies visuelles modernes, vous pourrez comparer les techniques actuelles de représentation du temps et celles utilisées par nos ancêtres. De Lascaux à Chauvet, les gravures et peintures préhistoriques vous apparaîtront sous un éclairage nouveau.

Pour joindre le geste à la réflexion, une fausse grotte donnera aux artistes en herbe l'opportunité de s'essayer aux techniques d'autrefois.



images successives : Marc AZÉMA

L'art des cavernes en action est une exposition réalisée par le Préhistosite de Ramioul à partir de l'exposition « **Préhistoire de la bande dessinée et du dessin animé** », une conception de Marc Azéma (Université de Toulouse - Passé Simple) en collaboration avec le Musée régional de Préhistoire d'Ornac (Ardèche) et le Centre de Préhistoire du Pech-Merle à Cabrerets (Lot). Réalisation : Passé Simple - Éric Cavaillé (New-Ton).

Commissaires : Fernand Collin et Cécile Jungels (Préhistosite de Ramioul)

Scénographie : Etienne Gomez (Préhistosite de Ramioul)

Supports pédagogiques : Sylvie Debois et Marie Wéra (Préhistosite de Ramioul)

Films : Marc Azéma

Les films « Les gestes de la Préhistoire » sont réalisés par Archéolud

Fac-similés : Christian Casseyas (Préhistosite de Ramioul)

Fac-similé de la paroi de Chauvet : Musée de Préhistoire en Ile-de-France, Nemours

Zootropes et praxinoscope : Caméra etc.

Grotte à peindre : préfabrication en béton PREFER, Flémalle

Traduction sonore : Nelle De Beuckeleer

Montage audio : Anne Robertz (Préhistosite de Ramioul)

Support technique : Eugène Riga, Roger Fontaine, Philippe Lugas et Firmin Vervinckt (Préhistosite de Ramioul)

Avec le soutien de la Communauté française Wallonie-Bruxelles, de l'Institut du Patrimoine Wallon, de la Commune de Flémalle et la participation de la société PREFER